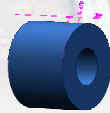


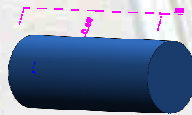
**Willst Du (zu-)viele Lieferanten
organisieren.....
...oder Lösungen zukaufen ???**

**Der Turnkey-Job ist
unser Alltag:**

Wir fertigen auf modernsten
CNC Maschinen,



Drehteile z.B. Flansche bis $\text{Ø}400 \times 300$



Drehteile z.B. Wellen bis $\text{Ø}400 \times 1000$
auch mit Hart-Drehen und Rollieren



Frästeile in 5-Achsbearbeitung
bis $600 \times 600 \times 400$,



Frästeile bis $600 \times 800 \times 3000$,
und

Säge-Zuschnitte bis $400 \times 400 \times 6000$

Flachschleifen bis $200 \times 300 \times 600$

Rundschleifen bis $\text{Ø}300 \times 600$

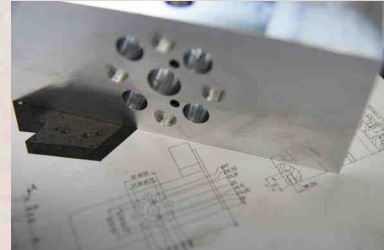
Montage; Hydraulik; Elektrik
Oberflächen und Wärmebehandlung

.....
fordere uns....

Kopieren und Weitergabe auch auszugsweise nur mit Genehmigung des Verfassers Stand 03.2016

**WAS
WIR
MACHEN**

www.muenz-gmbh.de



Münz GmbH
Fertigung & Technologie
Daimlerring 5, 63839 Kleinwallstadt
info@muenz-gmbh.de
HRB 11556 AG Aschaffenburg

MÜNZ
FERTIGUNG & TECHNOLOGIE